

Bonjour à tous, je m'appelle Cigale et je fais partie de la famille des Cicadidae.



Notre nom vient du grec « kiccos » (membrane) et « ado » (chanter).

Il existe plus de 2.500 espèces de cigales dans le monde et nous existions déjà il y a 265 millions d'années !

Notre femelle pond plusieurs centaines d'œufs en forme de grains de riz dans une tige ou une brindille. Les œufs éclosent et les larves qui en sortent s'enfouissent dans le sol pendant une période qui dure de 10 mois à plusieurs années (17 ans pour une espèce d'Amérique du Nord !). Leur urine est canalisée vers leurs pattes avant, leur permettant de ramollir la terre et les aidant ainsi à creuser des galeries.



<http://www.entoflorachne.com>



Après plusieurs années passées sous terre, nos larves grimpent sur un support et s'y fixent. Peu après, leurs dos se déchirent et une cigale adulte verte en sort ! Après environ 3 heures de séchage, elle passera au brun et s'envolera pour profiter des dernières semaines de sa vie...

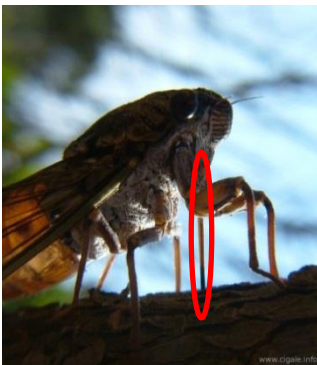
<http://www.cigale.info>

Comme vous le savez nous sommes des insectes bruyants. Notre chant s'appelle la **cymbalisation**. Il est émis par nos mâles pour attirer leurs belles. Contrairement à nos cousins les grillons, nous n'émettons pas ce son en frottant deux parties de notre corps mais plutôt grâce à des organes situés de part et d'autre de l'abdomen, les cymbales. Celles-ci ressemblent à des plaques convexes qui en se déformant sous l'action de puissants muscles produisent un son « clac » et qui en revenant à leur position initiale produisent un nouveau « clac ». Les mâles peuvent déformer leurs cymbales de 300 à 900 fois par seconde !

Aussi, leurs cymbales sont cachées sous un clapet nommé « étouffoir » qui peut être ouvert ou fermé permettant une amplification ou une atténuation du son 😊

Notre chant annonce que la température extérieure dépasse les 25°. En effet, en dessous de cette température, les cymbales perdent de leur souplesse et nos mâles deviennent « muets ».

Nous aimons la chaleur et mourons toutes avant la saison froide...



Aussi bien au stade de larve qu'à celui d'adulte, nous nous nourrissons de sève grâce à notre rostre, sorte de seringue que nous plantons dans les végétaux mais cela sans occasionner de dommage à la plante.

Nous sommes l'emblème de la Provence mais sommes aussi présentes en grande densité dans les pays méditerranéens et ! ... dans le Miombo katangais, donnant à notre brousse un « air » de vacances !

